



Comune di Castelluccio dei Sauri

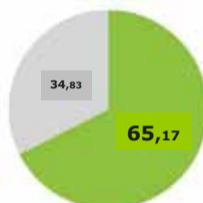
% RACCOLTA DIFFERENZIATA RSU - INIZIO RACCOLTA DIFFERENZIATA PORTA A PORTA: 22 FEB. 2016

ANNO 2016: 59,04% (MEDIA)

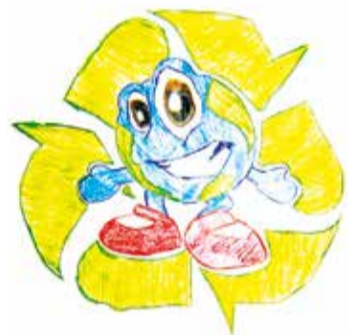
ANNO 2017: 66,60% (MEDIA)

ANNO 2018	
GENNAIO	58,43%
FEBBRAIO	65,57%
MARZO	66,15%
APRILE	60,73%
MAGGIO	65,10%
GIUGNO	65,17%
LUGLIO	65,05%
AGOSTO	61,34%
SETTEMBRE	70,91%
OTTOBRE	68,97%
NOVEMBRE	68,22%

Comune	CASTELLUCCIO DEI SAURI
Anno	2018
% RD	65,17



Fonte: Il Portale Ambientale della Regione Puglia: <http://www.sit.puglia.it>



Cari concittadini,

le festività natalizie si avvicinano e con esse uno dei periodi più suggestivi dell'anno.

Auguriamo a tutti Voi un Natale sereno, con la speranza che la magia e la solennità di questo momento possano alimentare l'amore per il nostro paese e la partecipazione di tutti alla sua crescita e alla costruzione del suo futuro.

Anche quest'anno che ci lasciamo alle spalle ci ha visti, quale **COMUNE RICICLONE**, premiati con la riduzione dell'ecotassa regionale da 25 € a 5 € per tonnellata di rifiuto indifferenziato, grazie alla collaborazione di una cittadinanza attiva e responsabile che sente il dovere di impegnarsi nel migliorare il nostro paese, rendendolo ancora più attrattivo.

Un augurio particolare ai bambini, espressione di amore e speranza per la nostra terra; ai nostri giovani, ai quali dobbiamo dare fiducia e opportunità, affinché si sentano coinvolti e diano il loro contributo alla crescita del paese; alle persone anziane, che hanno saputo costruire in momenti difficili la storia del nostro paese e alle quali va la gratitudine di tutti noi.

Auguri all'intero Consiglio Comunale ed al personale del Comune ed un ringraziamento particolare alle Forze dell'Ordine, alle scuole, alle associazioni ed alla parrocchia per l'impegno fin qui profuso e per il prezioso lavoro che faranno nel nuovo anno.

Il calendario per il 2019 (oltre che riportare le indicazioni per una corretta raccolta differenziata) ripercorre in maniera sommaria le vicende storiche che hanno interessato il nostro paese a partire dall'Anno Mille fino all'Età Moderna, riportando le Famiglie che hanno esteso il loro dominio o la loro signoria sul nostro territorio. I ritratti che accompagnano i testi sono riferiti a esponenti di quelle famiglie e sono testimonianza di un passato non estraneo ai fatti storici principali che hanno interessato l'Italia e l'Europa.

Ciò fa giustizia, se ce ne fosse ancora bisogno, di una presunta, scarsa "memoria storica" del nostro paese, anche rispetto al contesto territoriale più vicino. Sicuramente non abbondano reperti, cimeli o monumenti relativi a quel periodo, ma tale circostanza non può esimere ciascuno di noi dal sentirsi consapevole del passato e della memoria storica che nei secoli si è venuta strutturando.

Il ringraziamento va, per questa pubblicazione, alla Prof.ssa Olga Kvirkveli, autrice della ricerca, nella speranza che l'iniziativa possa stimolare ulteriori approfondimenti, anche su periodi a noi più vicini, indispensabili per la costruzione di un quadro storico completo.

È significativa la constatazione che non occorre essere necessariamente nativi di un luogo per scoprirne il passato. Prioritari restano il desiderio di conoscere e la volontà di ricercare.

In tal senso vanno le recenti scelte e l'impegno dell'Amministrazione Comunale. Il Cineteatro "Don Ciccio", la rifunzionalizzazione della Biblioteca Comunale, l'istituzione del Museo della Civiltà contadina e dell'Emigrazione, nonché gli interventi di ristrutturazione degli edifici scolastici e di quello comunale, rappresentano delle tappe di avvicinamento a quell'obiettivo, senza trascurare la possibilità di acquisire il Palazzo Noto, a cui non si è rinunciato.

Con questo spirito e con questo impegno l'Amministrazione Comunale rivolge a tutti gli auguri più sinceri per un proficuo anno nuovo.

L'Amministrazione Comunale

Il Sindaco
Ing. Antonio Del Priore

FAI LA DIFFERENZA

Raccolta Differenziata Rifiuti Porta a Porta



2019





GENNAIO 2019

1	MARTEDÌ Maria Madre di Dio, Capodanno	ISOLA ECOLOGICA CHIUSA
2	MERCOLEDÌ S. Basilio Vescovo	
3	GIOVEDÌ S. Genoveffa	
4	VENERDÌ S. Ermete	
5	SABATO S. Amelia	
6	DOMENICA Epifania di N.S.	
7	LUNEDÌ S. Luciano, S. Raimondo	
8	MARTEDÌ S. Massimo, S. Severino	
9	MERCOLEDÌ S. Giuliano Martire	
10	GIOVEDÌ S. Aldo Eremita	
11	VENERDÌ S. Iginio Papa, Battesimo del Signore	
12	SABATO S. Modesto M.	
13	DOMENICA S. Ilario	
14	LUNEDÌ S. Felice M., S. Bianca	
15	MARTEDÌ S. Mauro Abate	
16	MERCOLEDÌ S. Marcello Papa	
17	GIOVEDÌ S. Antonio Abate	
18	VENERDÌ S. Liberata	
19	SABATO S. Mario Martire	
20	DOMENICA S. Sebastiano	
21	LUNEDÌ S. Agnese	
22	MARTEDÌ S. Vincenzo Martire	
23	MERCOLEDÌ S. Emerenziana	
24	GIOVEDÌ S. Francesco di Sales	
25	VENERDÌ Conversione di S. Paolo	
26	SABATO Ss. Tifo e Timoteo, S. Paola	
27	DOMENICA S. Angela Merici	
28	LUNEDÌ S. Tommaso d'Aq., S. Valerio	
29	MARTEDÌ S. Costanzo, S. Cesario	
30	MERCOLEDÌ S. Martina, S. Savina	
31	GIOVEDÌ S. Giovanni Bosco	



Comune di Castelluccio dei Sauri



Prima del 1100-1198 Altavilla

Sembra che questo territorio fosse di proprietà degli Altavilla, conti di Loretello (Loritello, o Lorotello, Lauriello, Rotello). Roberto I, figlio maggiore di Goffredo d'Altavilla, e suo zio Roberto il Guiscardo furono personaggi di primo livello nella storia meridionale. Roberto I è conte di Loretello dal 1061.



1198-1253 Federico II e i suoi discendenti.

Ultima degli Altavilla fu Costanza (1154 -1198) - figlia postuma di Ruggero II, "Rex Siciliae et Italiae" - che sposò Enrico VI, Re di Germania e Imperatore, e ottenne la successione al Regno di Sicilia. Morto Enrico, regnò in nome del figlio, Federico II, poi Re di Sicilia, di Germania ed Imperatore. Le proprietà degli Altavilla, Castelluccio dei Sauri incluso, passarono a Federico II e ai suoi figli. In questo periodo Castelluccio dei Sauri era governato da amministratori, tra i quali Tommaso D'Aquino, conte di Acerra.

Depositare i contenitori vicino alla propria abitazione entro le ore 07,00 del giorno di raccolta

FEBBRAIO 2019

1	VENERDÌ S. Verdiana	
2	SABATO Pres.del Signore, Festa della Candelora	
3	DOMENICA S. Biagio, S. Oscar, S. Cinzia	
4	LUNEDÌ S. Gilberto	
5	MARTEDÌ S. Agata	
6	MERCOLEDÌ S. Paolo Miki	
7	GIOVEDÌ S. Teodoro Martire	
8	VENERDÌ S. Girolamo Em.	
9	SABATO S. Apollonia	
10	DOMENICA S. Arnaldo, S. Scolastica	
11	LUNEDÌ S. Dante, B.V. di Lourdes	
12	MARTEDÌ S. Eulalia	
13	MERCOLEDÌ S. Maura, Esmeralda, Fosca	
14	GIOVEDÌ S. Valentino Martire	
15	VENERDÌ S. Faustino	
16	SABATO S. Giuliana Vergine	
17	DOMENICA S. Donato martire, Marianna, Patrizia	
18	LUNEDÌ S. Simone Vescovo	
19	MARTEDÌ S. Mansueto, S. Tullio	
20	MERCOLEDÌ S. Silvano, S. Eleuterio V.	
21	GIOVEDÌ S. Eleonora	
22	VENERDÌ S. Albino	
23	SABATO S. Pollicarpo	
24	DOMENICA S. Edilberto Re	
25	LUNEDÌ S. Cesario, S. Vittorino	
26	MARTEDÌ S. Nestore	
27	MERCOLEDÌ S. Leandro	
28	GIOVEDÌ S. Romano Abate	

UMIDO - ORGANICO

CARTA - CARTONE

PLASTICA

VETRO - ALLUMINIO

INDIFFERENZIATO





MARZO 2019

1	VENERDÌ S. Albino	■ ■
2	SABATO S. Basileo Martire	■ ■
3	DOMENICA S. Cunegonda, Viola, Tiziano	
4	LUNEDÌ S. Casimiro	■ ■
5	MARTEDÌ S. Adriano	■ ■
6	MERCOLEDÌ S. Giordano - Mercoledì delle Ceneri	■ ■
7	GIOVEDÌ S. Felicità, S. Perpetua	
8	VENERDÌ S. Giovanni di Dio	■ ■
9	SABATO S. Francesca R.	■ ■
10	DOMENICA S. Simplicio Papa, Maria Eugenia - I di Quaresima	
11	LUNEDÌ S. Costantino	■ ■
12	MARTEDÌ S. Massimiliano	■ ■
13	MERCOLEDÌ S. Arrigo, S. Eufrazia V.	■ ■
14	GIOVEDÌ S. Matilde Regina	
15	VENERDÌ S. Longino, S. Luisa	■ ■
16	SABATO S. Eriberto Vescovo	■ ■
17	DOMENICA S. Patrizio, Teodoro - II di Quaresima	
18	LUNEDÌ S. Cirillo Di Gerusalemme	■ ■
19	MARTEDÌ S. Giuseppe	■ ■
20	MERCOLEDÌ S. Alessandra Martire	■ ■
21	GIOVEDÌ S. Benedetto	
22	VENERDÌ S. Lea	■ ■
23	SABATO S. Turibio di M.	■ ■
24	DOMENICA S. Romolo, Gabriele, Affilio, Tiberio - III di Quaresima	
25	LUNEDÌ Annunciazione del Signore	■ ■
26	MARTEDÌ S. Teodoro, S. Romolo	■ ■
27	MERCOLEDÌ S. Augusto	■ ■
28	GIOVEDÌ S. Sisto III	
29	VENERDÌ S. Secondo Martire	■ ■
30	SABATO S. Amedeo	■ ■
31	DOMENICA S. Beniamino martire - IV di Quaresima	

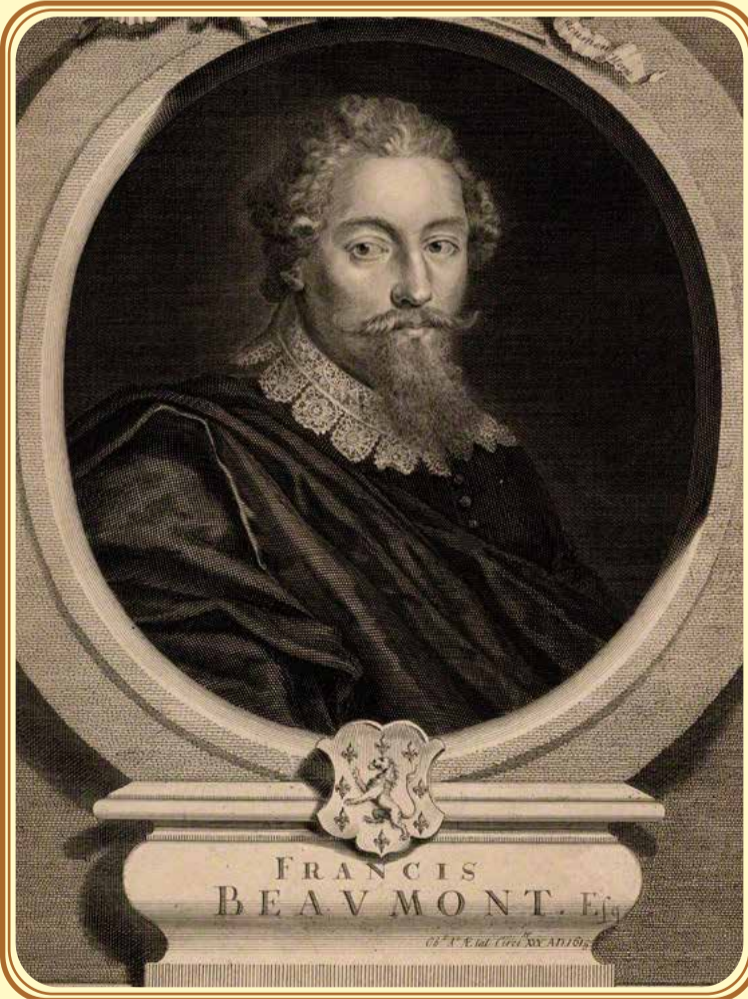


Comune di Castelluccio dei Sauri



1253-1267 De Pontibus

Nel 1253 il nobile Tallacocio (o Tagliacozzo) di Montemarano chiede a papa Innocenzo IV la restituzione di Castelluccio dei Sauri e Massafra, feudi che Federico II gli aveva usurpato. Egli era il parente più stretto di Rizzardo e Troisio, antichi feudatari morti senza discendenti e senza aver fatto testamento. Innocenzo IV elargisce i due feudi al nobile beneventano. Signori di Tagliacozzo erano i de Pontibus. La famiglia dei de Pontibus riuscì ad unificare il feudo sotto la propria autorità grazie al favore di Carlo d'Angiò.



1267-1273 Pietro di Belmonte (Pierre de Beaumont)

Nel 1267 Castelluccio risulta appartenere a Pietro di Belmonte (Pierre de Beaumont). Si trattava di una famiglia molto importante. Tra i Gran Cancellieri del Regno di Sicilia e Napoli troviamo Goffredo di Belmonte (Geoffroy de Beaumont), nel 1267, e Pietro di Belmonte (Pierre de Beaumont), Conte di Montescaglioso e Alba, nel 1269.

Depositare i contenitori vicino alla propria abitazione entro le ore 07,00 del giorno di raccolta

APRILE 2019

1	LUNEDÌ S. Ugo vescovo, Dora	■ ■
2	MARTEDÌ S. Francesco di P.	■ ■
3	MERCOLEDÌ S. Riccardo Vescovo	■ ■
4	GIOVEDÌ S. Isidoro Vescovo	
5	VENERDÌ S. Vincenzo Ferrer	■ ■
6	SABATO S. Guglielmo, S. Diogene	■ ■
7	DOMENICA S. Ermanno - V di Quaresima	
8	LUNEDÌ S. Gualtiero	■ ■
9	MARTEDÌ S. Alberto Dionigi	■ ■
10	MERCOLEDÌ S. Terenzio Martire	■ ■
11	GIOVEDÌ S. Stanislao Vescovo	
12	VENERDÌ S. Giulio I Papa	■ ■
13	SABATO S. Martino I Papa	■ ■
14	DOMENICA S. Abbondio - Domenica delle Palme	
15	LUNEDÌ S. Annibale	■ ■
16	MARTEDÌ S. Lamberto	■ ■
17	MERCOLEDÌ S. Aniceto Papa, S. Wando	■ ■
18	GIOVEDÌ S. Galdino Vescovo	
19	VENERDÌ S. Ermogene Martire	■ ■
20	SABATO S. Adalgisa Vergine,	■ ■
21	DOMENICA S. Anselmo, S. Silvio - Santa Pasqua	
22	LUNEDÌ S. Calo - Lunedì dell'Angelo	■ ■
23	MARTEDÌ S. Giorgio Martire	■ ■
24	MERCOLEDÌ S. Fedele, S. Gastone	■ ■
25	GIOVEDÌ S. Marco Ev., Anniv. Liberazione	ISOLA ECOLOGICA CHIUSA
26	VENERDÌ S. Cleto, S. Marcellino Mart.	■ ■
27	SABATO S. Zita	■ ■
28	DOMENICA S. Valeria	
29	LUNEDÌ S. Caterina da Siena	■ ■
30	MARTEDÌ S. Pio V Papa, S. Mariano	■ ■

UMIDO - ORGANICO

CARTA - CARTONE

PLASTICA

VETRO - ALLUMINIO

INDIFFERENZIATO





MAGGIO 2019

1	MERCOLEDÌ ISOLA ECOLOGICA CHIUSA San Giuseppe Artigiano, Festa dei lavoratori	
2	GIOVEDÌ S. Cesare, S. Atanasio	■ ■
3	VENERDÌ S. Filippo, S. Giacomo	■ ■
4	SABATO S. Silvano, S. Nereo	■ ■
5	DOMENICA S. Pellegrino Martire	
6	LUNEDÌ S. Giuditta Martire	■ ■
7	MARTEDÌ S. Flavia, S. Fulvio	■ ■
8	MERCOLEDÌ S. Desiderato, S. Vittore M.	■ ■
9	GIOVEDÌ S. Gregorio V., S.E Dullio	
10	VENERDÌ S. Antonino, S. Cataldo	■ ■
11	SABATO S. Fabio Martire	■ ■
12	DOMENICA Ascensione del Signore	
13	LUNEDÌ S. Emma	■ ■
14	MARTEDÌ S. Mattia Ap.	■ ■
15	MERCOLEDÌ S. Torquato, S. Achille	■ ■
16	GIOVEDÌ S. Ubaldo Vescovo	
17	VENERDÌ Annunciazione del Signore	■ ■
18	SABATO S. Giovanni I Papa	■ ■
19	DOMENICA S. Pietro di Morrone, Ivo, Ivonne, Ivette	
20	LUNEDÌ S. Bernardino da Siena	■ ■
21	MARTEDÌ S. Vittorio Martire	■ ■
22	MERCOLEDÌ S. Rita da Cascia	■ ■
23	GIOVEDÌ S. Desiderio Vescovo	
24	VENERDÌ Santa Maria Ausiliatrice	■ ■
25	SABATO S. Beda Conf., S. Urbano	■ ■
26	DOMENICA S. Filippo Neri	
27	LUNEDÌ S. Agostino	■ ■
28	MARTEDÌ S. Emilio M., S. Ercole	■ ■
29	MERCOLEDÌ S. Massimino Vescovo	■ ■
30	GIOVEDÌ S. Felice I Papa, S. Ferdinando	
31	VENERDÌ Visifaz. B.M.V	■ ■



Comune di Castelluccio dei Sauri



1273-1308 Brienne

Nel 1273 è signore di Castelluccio Ugo di Brienne, conte di Lecce, legato direttamente a Giovanni di Brienne, padre della moglie di Federico II.



1308-1380 ca. Iamvilla

Nel 1308 è la volta di Giovanni Iamvilla, Maresciallo del Regno di Sicilia. Sembra che Castelluccio sia appartenuto agli Iamvilla fino agli anni '80 del Trecento. I membri di questa famiglia erano venuti in Italia con gli Angioini. Tra i più noti, Goffredo (prigioniero degli aragonesi tra il 1285 e il 1290), che con il padre e i fratelli aveva seguito Carlo d'Angiò nella conquista del Regno di Napoli.

Depositare i contenitori vicino alla propria abitazione entro le ore 07,00 del giorno di raccolta

GIUGNO 2019

1	SABATO S. Giustino Martire	■ ■
2	DOMENICA S. Marcellino, Festa della Repubblica	
3	LUNEDÌ S. Carlo Lwanga	■ ■
4	MARTEDÌ S. Quirino Vescovo	■ ■
5	MERCOLEDÌ S. Bonifacio Vescovo	■ ■
6	GIOVEDÌ S. Norberto Vescovo	
7	VENERDÌ Sacro Cuore di Gesù	■ ■
8	SABATO S. Medardo Vescovo	■ ■
9	DOMENICA S. Primo, S. Efreim. - Pentecoste	
10	LUNEDÌ S. Diana	■ ■
11	MARTEDÌ S. Barnaba Ap.	■ ■
12	MERCOLEDÌ S. Guido, S. Onofrio	■ ■
13	GIOVEDÌ S. Antonio da P.	
14	VENERDÌ S. Eliseo	■ ■
15	SABATO S. Germana, S. Vito	■ ■
16	DOMENICA S. Aureliano	
17	LUNEDÌ S. Gregorio B., S. Adolfo	■ ■
18	MARTEDÌ S. Marina	■ ■
19	MERCOLEDÌ S. Gervasio, S. Romualdo Ab.	■ ■
20	GIOVEDÌ S. Silverio Papa, S. Ettore	
21	VENERDÌ S. Luigi Gonzaga	■ ■
22	SABATO S. Paolino da Nola	■ ■
23	DOMENICA S. Lanfranco Vescovo - Corpus Domini	
24	LUNEDÌ Nativ. S. Giovanni B.	■ ■
25	MARTEDÌ S. Guglielmo Ab.	■ ■
26	MERCOLEDÌ S. Vigilio Vescovo	■ ■
27	GIOVEDÌ S. Cirillo D'aless.	
28	VENERDÌ S. Attilio	■ ■
29	SABATO Ss. Pietro e Paolo	■ ■
30	DOMENICA Ss. Primi Martiri	

UMIDO - ORGANICO

CARTA - CARTONE

PLASTICA

VETRO - ALLUMINIO

INDIFFERENZIATO





LUGLIO 2019

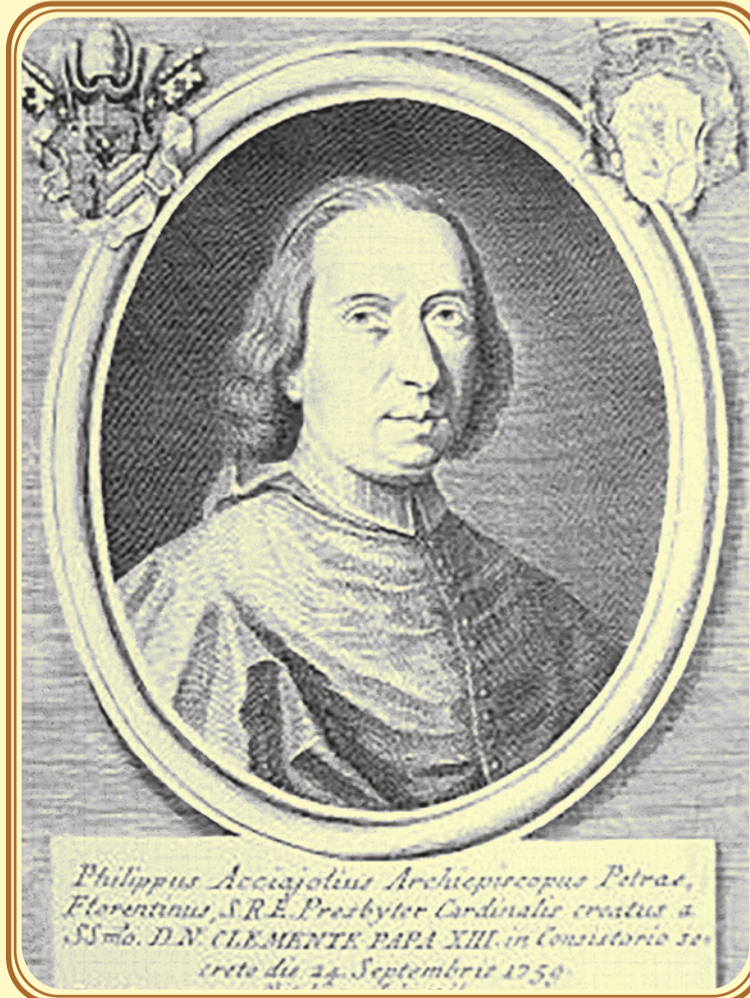
1	LUNEDÌ S. Teobaldo Erem.	■ ■
2	MARTEDÌ S. Otfone	■ ■
3	MERCOLEDÌ S. Tommaso Ap.	■ ■
4	GIOVEDÌ S. Elisabetta , S. Rossella	
5	VENERDÌ S. Antonio M.Z.	■ ■
6	SABATO S. Maria Goretti	■ ■
7	DOMENICA S. Edda, S. Claudio	
8	LUNEDÌ S. Adriano, S. Priscilla	■ ■
9	MARTEDÌ S. Armando, S. Letizia	■ ■
10	MERCOLEDÌ S. Fellicita , S. Silvana	■ ■
11	GIOVEDÌ S. Benedetto, S. Olga, S. Fabrizio	
12	VENERDÌ S. Felice	■ ■
13	SABATO S. Enrico Imp.	■ ■
14	DOMENICA S. Camillo de Lellis	
15	LUNEDÌ S. Bonaventura	■ ■
16	MARTEDÌ Beata Vergine del Carmine	■ ■
17	MERCOLEDÌ S. Alessio Conf.	■ ■
18	GIOVEDÌ S. Calogero, S. Federico V.	
19	VENERDÌ S. Giusta, S. Simmaco	■ ■
20	SABATO S. Elia Prof., S. Margherita	■ ■
21	DOMENICA S. Lorenzo da B.	
22	LUNEDÌ S. Maria Maddalena	■ ■
23	MARTEDÌ S. Brigida	■ ■
24	MERCOLEDÌ S. Cristina	■ ■
25	GIOVEDÌ S. Giacomo Ap.	
26	VENERDÌ Ss. Anna e Gioacchino	■ ■
27	SABATO S. Lilliana , S. Aurelio	■ ■
28	DOMENICA S. Nazario , S. Innocenzo	
29	LUNEDÌ S. Marta	■ ■
30	MARTEDÌ S. Pietro Crisologo	■ ■
31	MERCOLEDÌ S. Ignazio di L.	■ ■



Comune di Castelluccio dei Sauri



Prima del 1387 Engghien
Prima del 1387 Castelluccio appartiene a Ludovico de' Engghieno conte di Conversano. Nipote di Isabella di Brienne, nacque da Giovanni d'Engghien, conte di Lecce, e da Sancia (Bianca) Del Balzo dei duchi d'Andria.



1387-1462 Acciaiuoli
Nel 1387 Castelluccio passa a Benedetto Acciaiuoli, figlio del Gran Siniscalco Niccolò Acciaiuoli.

Depositare i contenitori vicino alla propria abitazione entro le ore 07,00 del giorno di raccolta

AGOSTO 2019

1	GIOVEDÌ S. Alfonso	
2	VENERDÌ S. Eusebio , S. Gustavo	■ ■
3	SABATO S. Lidia	■ ■
4	DOMENICA S. Nicodemo, S. Giovanni M.V.	
5	LUNEDÌ S. Osvaldo	■ ■
6	MARTEDÌ Trasfiguraz. N. Signore	■ ■
7	MERCOLEDÌ S. Gaetano da T.	■ ■
8	GIOVEDÌ S. Domenico Conf.	
9	VENERDÌ S. Romano, S. Fermo	■ ■
10	SABATO S. Lorenzo Martire	■ ■
11	DOMENICA S. Chiara	
12	LUNEDÌ S. Giuliano	■ ■
13	MARTEDÌ S. Ippolito, S. Ponziano	■ ■
14	MERCOLEDÌ S. Alfredo	■ ■
15	GIOVEDÌ Assunzione Maria Vergine	ISOLA ECOLOGICA CHIUSA
16	VENERDÌ S. Stefano , S. Rocco	■ ■
17	SABATO S. Giacinto Confessore	■ ■
18	DOMENICA S. Elena Imp.	
19	LUNEDÌ S. Ludovico , S. Italo	■ ■
20	MARTEDÌ S. Bernardo Abate, S. Samuele	■ ■
21	MERCOLEDÌ S. Pio X	■ ■
22	GIOVEDÌ S. Maria Regina	
23	VENERDÌ S. Rosa da Lima , S. Manlio	■ ■
24	SABATO S. Bartolomeo Ap.	■ ■
25	DOMENICA S. Ludovico	
26	LUNEDÌ S. Alessandro Martire	■ ■
27	MARTEDÌ S. Monica , S. Anita	■ ■
28	MERCOLEDÌ S. Agostino	■ ■
29	GIOVEDÌ Martirio S. Giovanni B.	
30	VENERDÌ S. Faustina, S. Tecla	■ ■
31	SABATO S. Aristide Martire	■ ■

UMIDO - ORGANICO CARTA - CARTONE PLASTICA VETRO - ALLUMINIO INDIFFERENZIATO





SETTEMBRE 2019

1	DOMENICA S. Egidio Abate	
2	LUNEDÌ S. Elpidio Vescovo	■ ■
3	MARTEDÌ S. Gregorio M., S. Marino	■ ■
4	MERCOLEDÌ S. Rosalia	■ ■
5	GIOVEDÌ S. Vittorino Vescovo	
6	VENERDÌ S. Petronio, S. Umberto	■ ■
7	SABATO S. Regina	■ ■
8	DOMENICA Nativ. B.V. Maria	
9	LUNEDÌ S. Sergio Papa, S. Gorgonio	■ ■
10	MARTEDÌ S. Nicola da Tol., S. Pulcheria	■ ■
11	MERCOLEDÌ S. Diomede Martire	■ ■
12	GIOVEDÌ Ss. Nome di Maria, S. Guido	
13	VENERDÌ S. Maurilio, S. Giovanni Cris.	■ ■
14	SABATO Esaltaz. S. Croce	■ ■
15	DOMENICA B.V. Addolorata	
16	LUNEDÌ S. Cornelio e Cipriano	■ ■
17	MARTEDÌ S. Roberto B.	■ ■
18	MERCOLEDÌ S. Sofia M.	■ ■
19	GIOVEDÌ S. Gennaro Vescovo	
20	VENERDÌ S. Eustachio, S. Candida	■ ■
21	SABATO S. Matteo Apostolo	■ ■
22	DOMENICA S. Maurizio Martire	
23	LUNEDÌ S. Pio da Pietrelcina	■ ■
24	MARTEDÌ S. Pacifico Conf.	■ ■
25	MERCOLEDÌ S. Aurelia	■ ■
26	GIOVEDÌ Ss. Cosimo e Damiano	
27	VENERDÌ S. Vincenzo De P.	■ ■
28	SABATO S. Venceslao Martire	■ ■
29	DOMENICA Ss. Michele, Gabriele e Raffaele	
30	LUNEDÌ S. Girolamo Dottore	■ ■

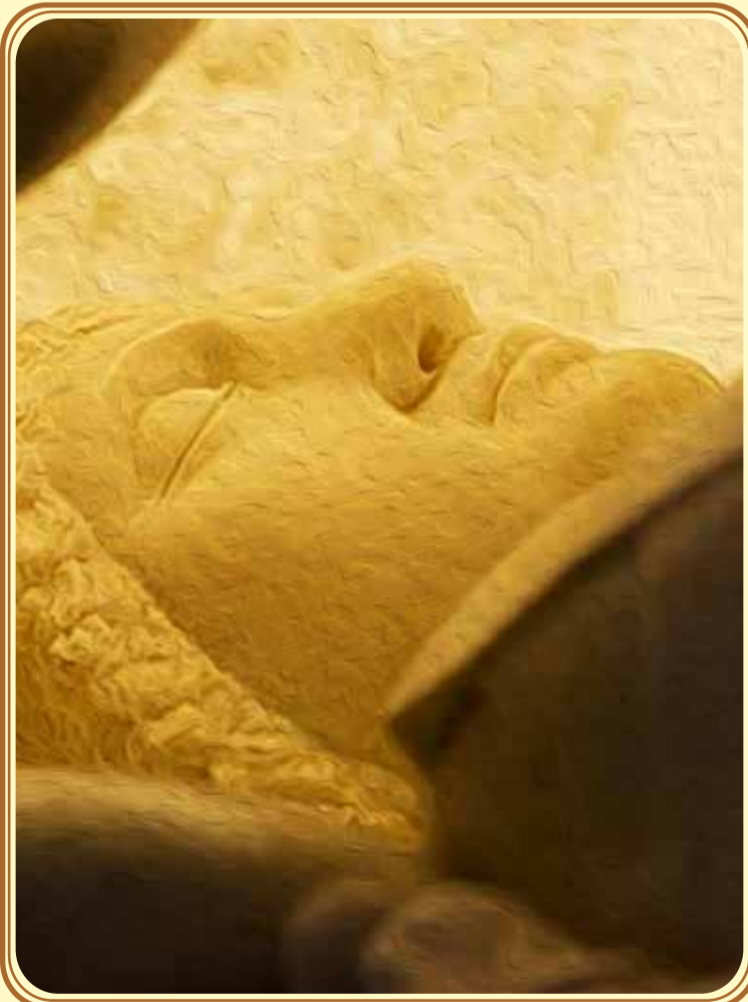


Comune di Castelluccio dei Sauri



1462-1479 Lombardo

Nel 1462 è menzionato Ponziano Lombardo, al quale appartenevano i terreni circostanti Castelluccio dei Sauri, ad esclusione dell'abitato. Il nobile Ponziano (morto a Troia nel 1469) era stato nominato Barone di Castelluccio dei Sauri da Re Ferrante I d'Aragona, il 22 agosto 1462, per "aver reso la città di Troia forte di sito". Suo figlio, Raffaello, ereditò il titolo di secondo Barone di Castelluccio dei Sauri a partire dal 29-10-1469.



1479-1549 Cavaniglia (Cabanellis)

«Nel 1479 essendosi devoluta [Castelluccio] al Re Ferdinando, la concede con più altre terre a Didaco de Cabanellis.» La famiglia Cavaniglia era giunta nel Regno di Napoli dalla Spagna. Signoreggiò su venti feudi. I Cavaniglia vissero tra la corte di Napoli e il palazzo di Montella.

Depositare i contenitori vicino alla propria abitazione entro le ore 07,00 del giorno di raccolta

OTTOBRE 2019

1	MARTEDÌ S. Teresa del B.G.	■ ■
2	MERCOLEDÌ Ss. Angeli Custodi	■ ■
3	GIOVEDÌ S. Gerardo Ab.	
4	VENERDÌ S. Francesco d'Assisi	■ ■
5	SABATO S. Placido Martire	■ ■
6	DOMENICA S. Bruno Ab.	
7	LUNEDÌ N. S. del Rosario	■ ■
8	MARTEDÌ S. Pelagia, S. Reparata	■ ■
9	MERCOLEDÌ S. Dionigi, S. Ferruccio	■ ■
10	GIOVEDÌ S. Daniele M.	
11	VENERDÌ S. Firmino Vescovo	■ ■
12	SABATO S. Serafino Capp.	■ ■
13	DOMENICA S. Edoardo Re	
14	LUNEDÌ S. Callisto I Papa	■ ■
15	MARTEDÌ S. Teresa D'avila	■ ■
16	MERCOLEDÌ S. Edvige, S. Margherita A.	■ ■
17	GIOVEDÌ S. Ignazio d'A., S. Rodolfo	
18	VENERDÌ S. Luca Evang.	■ ■
19	SABATO S. Isacco M., S. Laura	■ ■
20	DOMENICA S. Irene	
21	LUNEDÌ S. Orsola	■ ■
22	MARTEDÌ S. Donato Vescovo	■ ■
23	MERCOLEDÌ S. Giovanni da C.	■ ■
24	GIOVEDÌ S. Antonio M.C.	
25	VENERDÌ S. Crispino, S. Daria	■ ■
26	SABATO S. Evaristo Papa	■ ■
27	DOMENICA S. Fiorenzo Vescovo	
28	LUNEDÌ S. Simone	■ ■
29	MARTEDÌ S. Ermelinda, S. Massimiliano	■ ■
30	MERCOLEDÌ S. Germano Vescovo	■ ■
31	GIOVEDÌ S. Lucilla, S. Quintino	■ ■

UMIDO - ORGANICO

CARTA - CARTONE

PLASTICA

VETRO - ALLUMINIO

INDIFFERENZIATO





NOVEMBRE 2019

1	VENERDÌ Tutti I Santi	ISOLA ECOLOGICA CHIUSA
2	SABATO Commemorazione dei Defunti	
3	DOMENICA S. Martino, S. Silvia	
4	LUNEDÌ S. Carlo Borromeo	
5	MARTEDÌ S. Zaccaria Prof.	
6	MERCOLEDÌ S. Leonardo Abate	
7	GIOVEDÌ S. Ernesto Abate	
8	VENERDÌ S. Goffredo Vescovo	
9	SABATO S. Oreste, S. Ornella	
10	DOMENICA S. Leone Magno	
11	LUNEDÌ S. Martino di Tours	
12	MARTEDÌ S. Renato M., S. Elsa	
13	MERCOLEDÌ S. Diego, S. Omobono	
14	GIOVEDÌ S. Giocondo Vescovo	
15	VENERDÌ S. Alberto M., S. Arturo	
16	SABATO S. Margherita di S.	
17	DOMENICA S. Elisabetta	
18	LUNEDÌ S. Oddone Ab.	
19	MARTEDÌ S. Fausto Martire	
20	MERCOLEDÌ S. Benigno	
21	GIOVEDÌ Presentaz. B.V. Maria	
22	VENERDÌ S. Cecilia V.	
23	SABATO S. Clemente Papa	
24	DOMENICA Cristo Re e S. Flora	
25	LUNEDÌ S. Caterina d'Aless.	
26	MARTEDÌ S. Corrado Vescovo	
27	MERCOLEDÌ S. Massimo, S. Virgilio	
28	GIOVEDÌ S. Livia	
29	VENERDÌ S. Saturnino Martire	
30	SABATO S. Andrea Ap.	

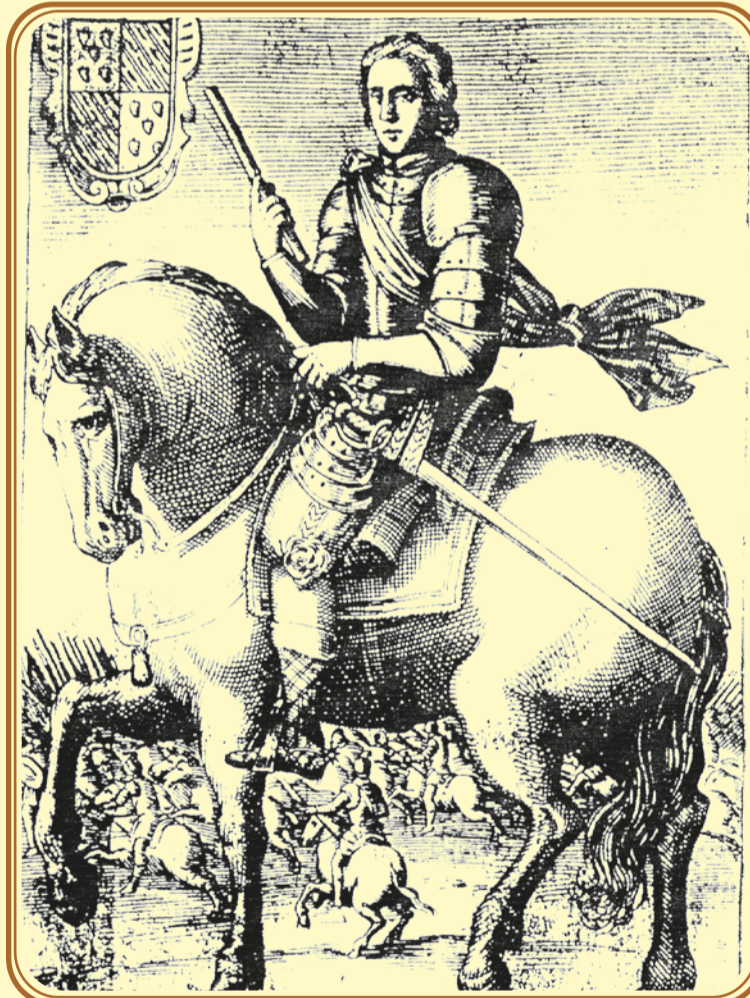


Comune di Castelluccio dei Sauri



1549-1564 Mormile

Si ha notizia che nel 1549 Fabrizio Mormile comprò il feudo di Castelluccio dei Sauri, ma lo rivendette a Giovanni de Guevara nel 1564. La famiglia Mormile è una delle più antiche della città di Napoli. Se ne trovano sicure memorie sin dal secolo Nonno (ai tempi dell'imperatore bizantino, Basilio I).



1564 Guevara

Nel 1564 Giovanni Guevara, signore di Bovino, acquista dalle mani di Fabrizio Mormile il feudo di Castelluccio dei Sauri.

Depositare i contenitori vicino alla propria abitazione entro le ore 07,00 del giorno di raccolta

DICEMBRE 2019

1	DOMENICA S. Ansano, Natalia, Mariano - I di Avvento	
2	LUNEDÌ S. Bibiana, S. Savino	
3	MARTEDÌ S. Francesco Saverio	
4	MERCOLEDÌ S. Barbara	
5	GIOVEDÌ S. Giulio M.	
6	VENERDÌ S. Nicola Vescovo	
7	SABATO S. Ambrogio Vescovo	
8	DOMENICA Immacolata Concezione - II di Avvento	
9	LUNEDÌ S. Siro	
10	MARTEDÌ N.S. di Loreto	
11	MERCOLEDÌ S. Damaso Papa	
12	GIOVEDÌ S. Giovanna F.	
13	VENERDÌ S. Lucia V.	
14	SABATO S. Giovanni d.Cr., S. Pompeo	
15	DOMENICA S. Valeriano, Nino - III di Avvento	
16	LUNEDÌ S. Albina	
17	MARTEDÌ S. Lazzaro	
18	MERCOLEDÌ S. Graziano Vescovo	
19	GIOVEDÌ S. Fausta, S. Dario	
20	VENERDÌ S. Liberato Martire	
21	SABATO S. Pietro Canisio	
22	DOMENICA S. Francesca Cabrini - IV di Avvento	
23	LUNEDÌ S. Giovanni da K., S. Vittoria	
24	MARTEDÌ S. Delfino	
25	MERCOLEDÌ Natale del Signore	ISOLA ECOLOGICA CHIUSA
26	GIOVEDÌ S. Stefano	
27	VENERDÌ S. Giovanni Ap.	
28	SABATO Ss. Innocenti Martiri	
29	DOMENICA S. Tommaso Becket	
30	LUNEDÌ S. Eugenio V., S. Ruggero	
31	MARTEDÌ S. Silvestro Papa	

UMIDO - ORGANICO

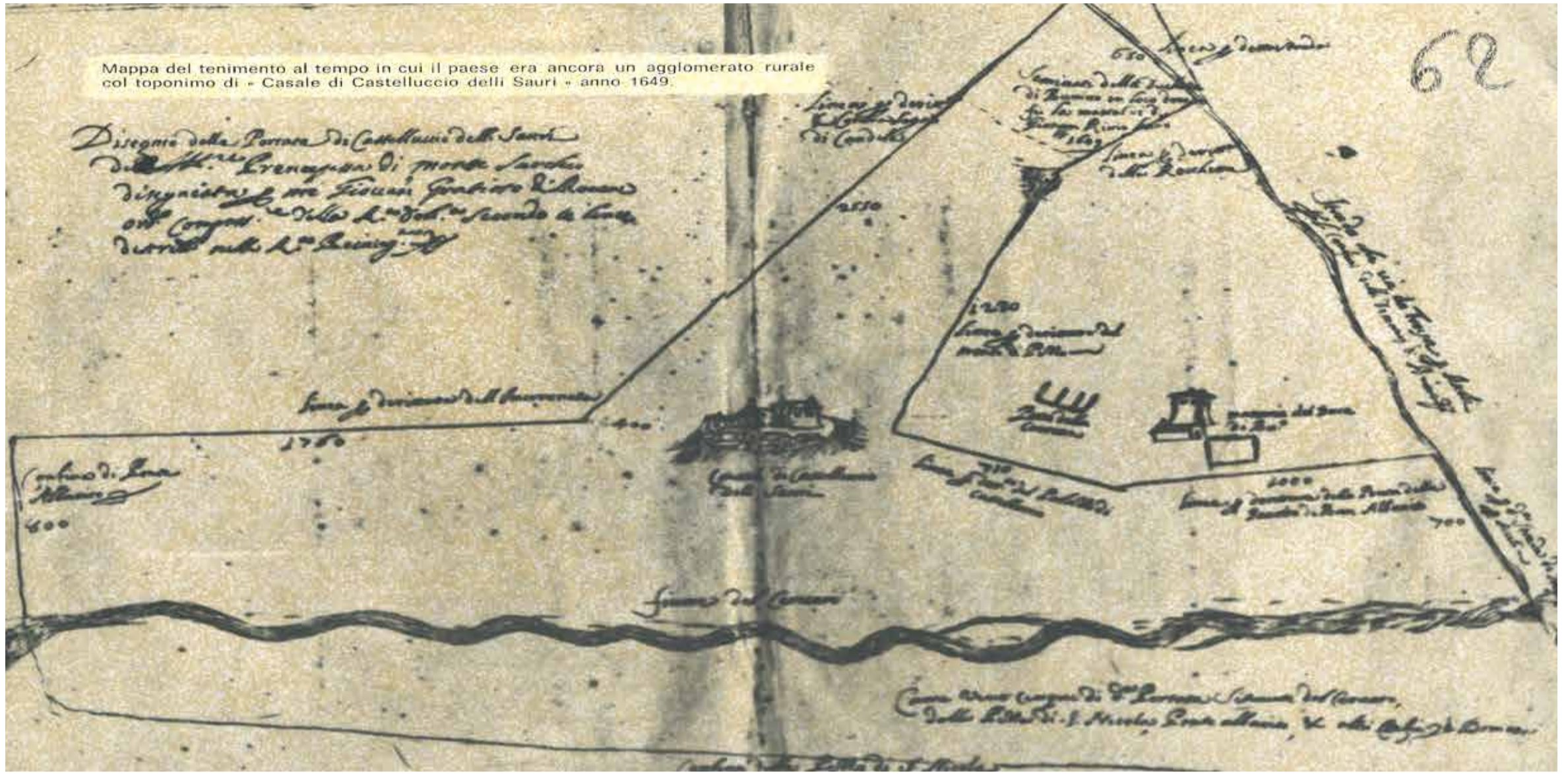
CARTA - CARTONE

PLASTICA

VETRO - ALLUMINIO

INDIFFERENZIATO





Comune di CASTELLUCCIO DEI SAURI

DEPOSITARE I CONTENITORI VICINO ALLA PROPRIA ABITAZIONE ENTRO LE ORE 07,00 DEL GIORNO DI RACCOLTA

Quando Conferire

Tipologia del Rifiuto	Lunedì	Martedì	Mercoledì	Giovedì	Venerdì	Sabato
UMIDO ORGANICO	✓		✓			✓
CARTA CARTONE					✓	
VETRO ALLUMINIO		✓				
PLASTICA		✓			✓	
INDIFFERENZIATO	✓		✓			✓

Cosa Conferire

UMIDO ORGANICO Resti e bucce di frutta e ortaggi, gusci di frutta secca, scarti di cucina, pane vecchio, interiora e pelli, latticini e derivati, gusci d'uovo e di molluschi, alimenti deteriorati e scaduti. Fondi di caffè e filtri di tè, camomilla e tisane. Avanzi di cibo, piante domestiche, fiori recisi, erba tagliata, contenitori della pizza sporchi, salviette, fazzoletti e tovaglioli di carta, ceneri spente di caminetti, fibre naturali (cotone, lino, canapa e lana)...

MODALITÀ DI CONFERIMENTO: UTILIZZARE SOLO SACCHETTI IN MATERIALE DEGRADABILE E COMPOSTABILE (MATER-BI)

CARTA CARTONE giornali e riviste, libri e quaderni, opuscoli, volantini e depliant, sacchetti di carta, fotocopie e moduli, scatole e scatoloni in cartone, vassoi in cartone, rotoli, contenitori della pizza puliti, briki per latte, succhi di frutta, scatole per alimenti NON sporche (pasta, riso, corn flakes), sacchetti per il pane e la frutta, fascette in cartoncino di prodotti come yogurt, briki per latte e succhi di frutta, portauova in cartoncino, scatole di detersivi, scatole delle scarpe, medicinali con relativi foglietto d'istruzioni, astucci e fascette in cartoncino, cartone ondulato di qualsiasi forma e misura (es. per TV ed elettrodomestici)...

MODALITÀ DI CONFERIMENTO: RIPORRE DIRETTAMENTE NEL CONTENITORE SENZA NESSUN INVOLUCRO O BUSTA DI PLASTICA

VETRO ALLUMINIO bottiglie, bicchieri, vasi, vasetti, contenitori e flaconi in vetro, oggetti in vetro in genere, lattine per bevande, latte dell'olio, barattoli per alimenti, scatolette e tubetti per alimenti (pelati, carne, legumi, tonno, maionese, cibi per animali), alluminio da cucina (coperchi dello yogurt, vaschette e contenitori per la conservazione, l'asporto e il congelamento dei cibi, carta stagnola), bombolette spray di deodoranti, lacche, schiuma da barba (vuote). Tutti i contenitori con il simbolo "AL" o "ALL"...

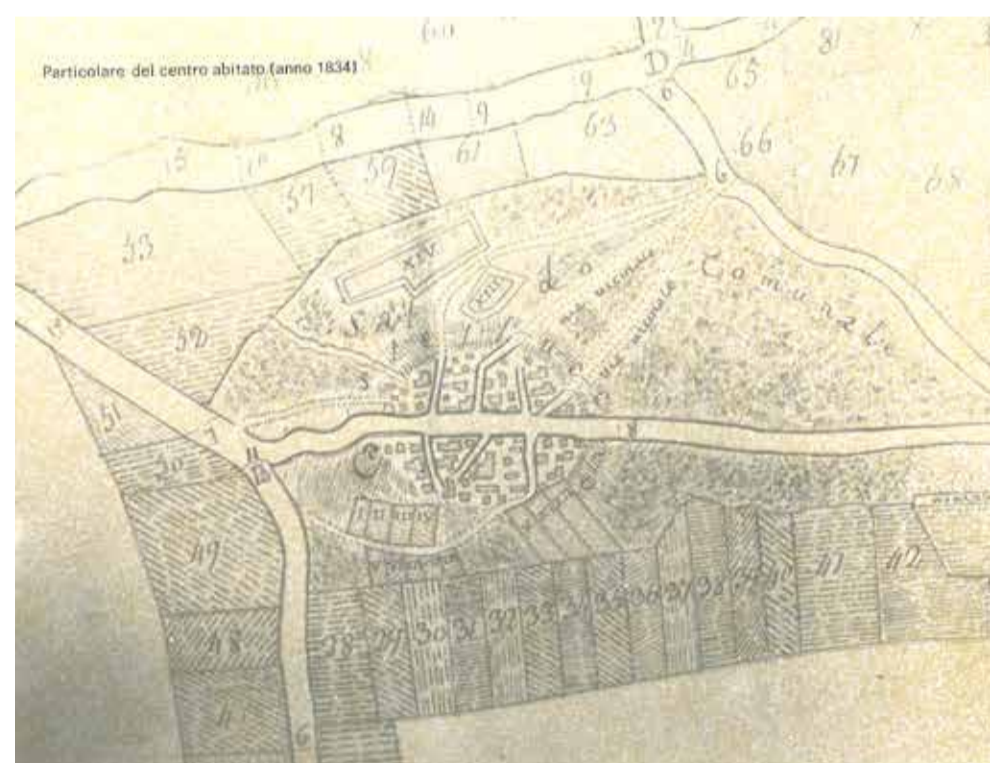
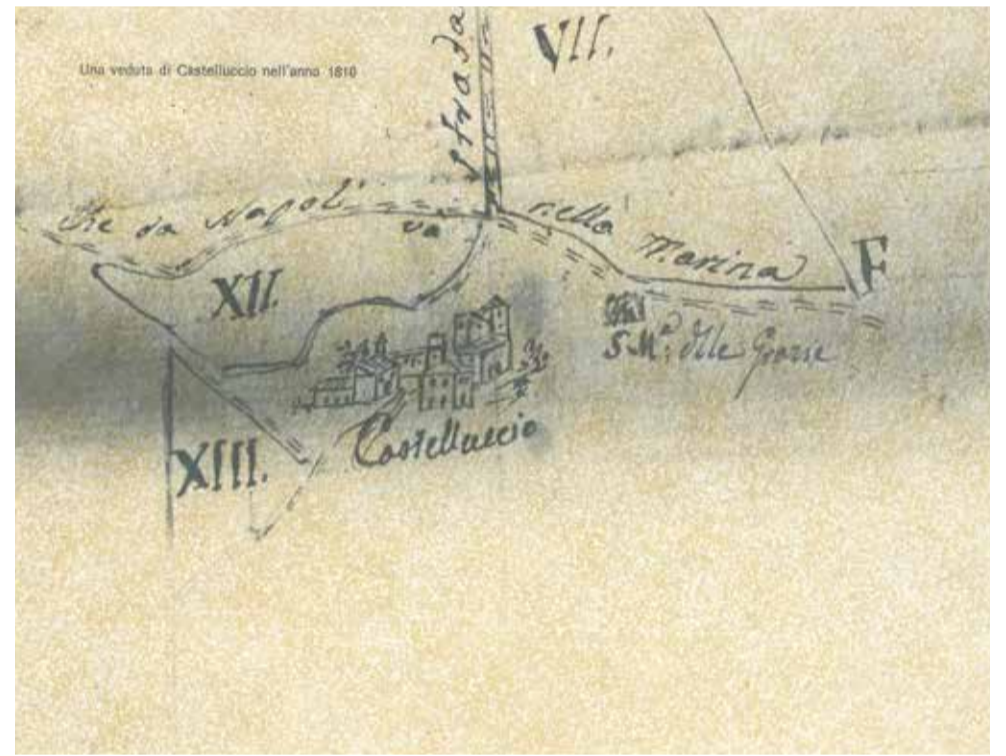
MODALITÀ DI CONFERIMENTO: RIPORRE DIRETTAMENTE NEL CONTENITORE SENZA NESSUN INVOLUCRO O BUSTA DI PLASTICA

PLASTICA **ALIMENTARI:** bottiglie di acqua minerale, succhi, latte; flaconi/dispenser di sciroppi, creme, salse; scatole per dolci (trasparenti e vassoi interni); confezioni per affettati, formaggi, frutta, verdura; buste e sacchetti (pasta, riso, patatine, salati, caramelle, surgelati); vaschette (porta-uova, per carne e pesce), vaschette/barattoli per gelati e per alimenti in polvere; contenitori per yogurt, creme di formaggio, dessert; reti per frutta e verdura; film e pellicole; contenitori di alimenti per animali, contenitori per la verdura; coperchi, cassette di prodotti ortofruttili. **(NON ALIMENTARI):** flaconi per detersivi, tubetto dentifricio, saponi, prodotti per l'igiene della casa e della persona, cosmetici, acqua distillata; barattoli (per cosmetici, articoli da cancelleria, salviette umide, detersivi), contenitori di rullini fotografici; film e pellicole da imballaggio (anche espanso per imballaggio di beni durevoli); blister e contenitori rigidi e formati a sagoma (gusci per giocattoli, pile, articoli di cancelleria, articoli da ferramenta e per il fai da te); scatole e buste per il confezionamento di capi d'abbigliamento (camicie, biancheria intima, calze, cravatte); gusci, barre, chips da imballaggio in polistirolo espanso, reggette per legatura pacchi; sacchetti, buste (shoppers, sacchi per detersivi, per prodotti di giardinaggio, di alimenti per animali); vasi per vivaisti. Tutti gli imballi contrassegnati dai seguenti simboli e codici (PET, PE-HD, PVC, PE-LD, PP, PS, O)...

MODALITÀ DI CONFERIMENTO: RIPORRE DIRETTAMENTE NEL CONTENITORE O IN BUSTE DI SOLA PLASTICA (NO MATERBI)

INDIFFERENZIATO pannolini e assorbenti, cotton fioc, residuo di spazzatura, indumenti in cattivo stato e stracci, borse e calzature usate, vasi in terracotta, specchi, piatti e stoviglie in porcellana o ceramica, posate di plastica, tubi in gomma, lamette e rasoi, giocattoli, scarti e fili elettrici, cd, DVD, fotografie, nastro adesivo, pirotte da forno, vetri infrangibili, spazzolini da denti e da piatti, pettini, spazzole, carta oleata o plastificata, buste dei surgelati, tappi di sughero, secchi e bacinelle, cerotti e garze, gruocce appendiabiti, mozziconi di sigarette, matite, penne, pennarelli, lettiere per gatti, sacchetti dell'aspirapolvere, cosmetici, calze di nylon, scontrini, accendini...

MODALITÀ DI CONFERIMENTO: RIPORRE NEL CONTENITORE ALL'INTERNO DI BUSTE IN PLASTICA (NO MATERBI)



**Casale di Castelluccio
dei Sauri 1649**

